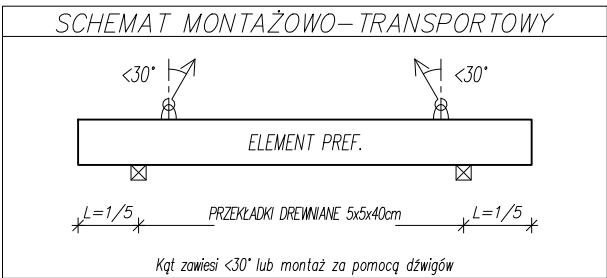
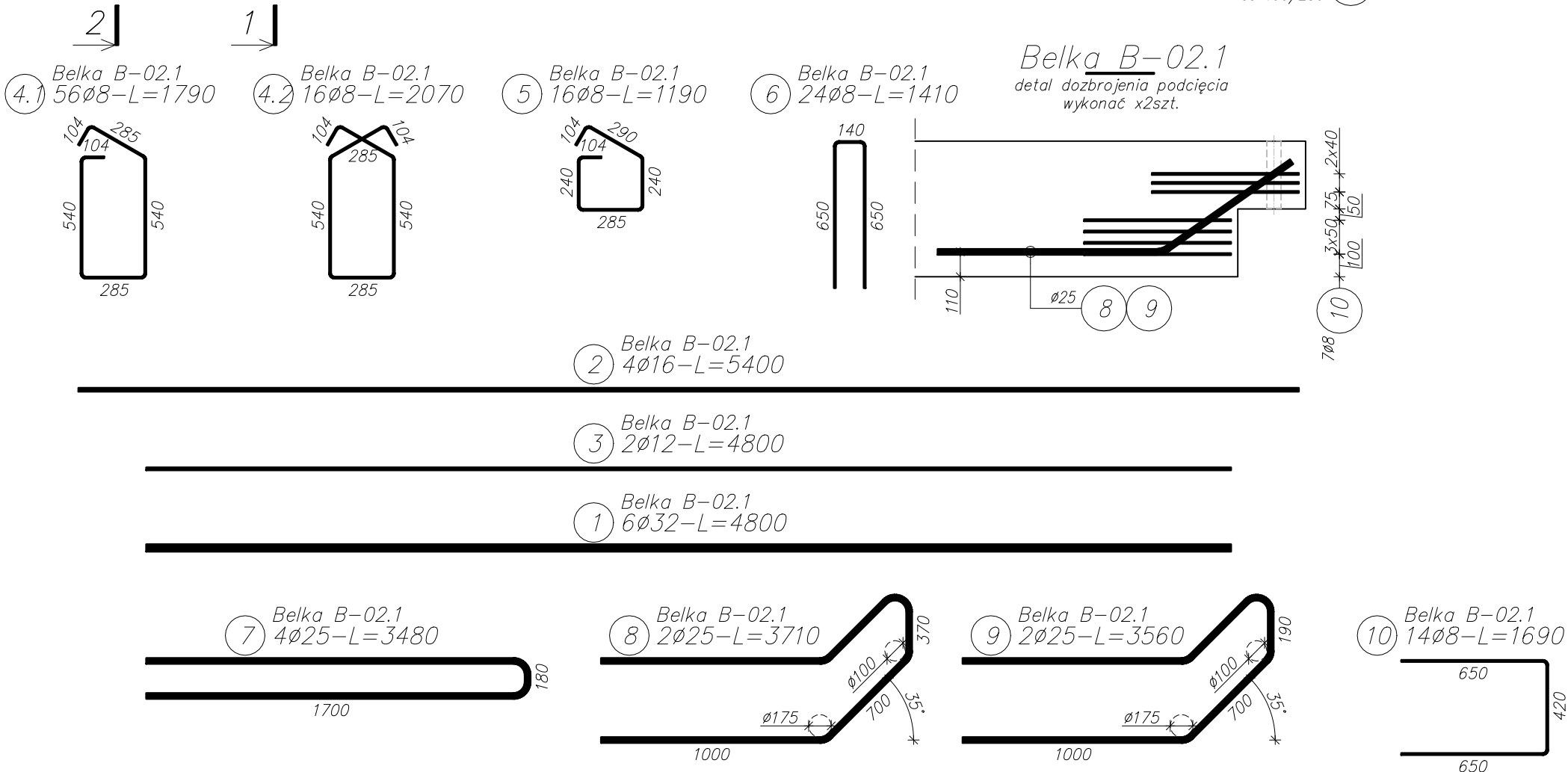
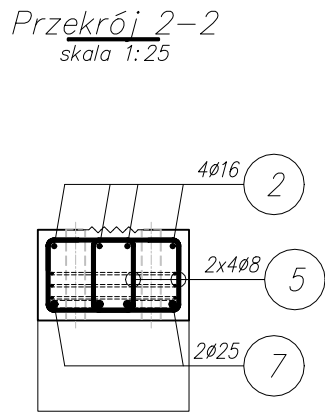
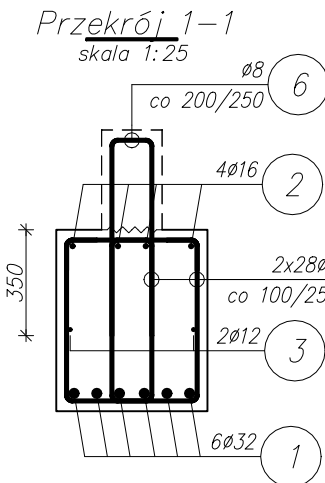
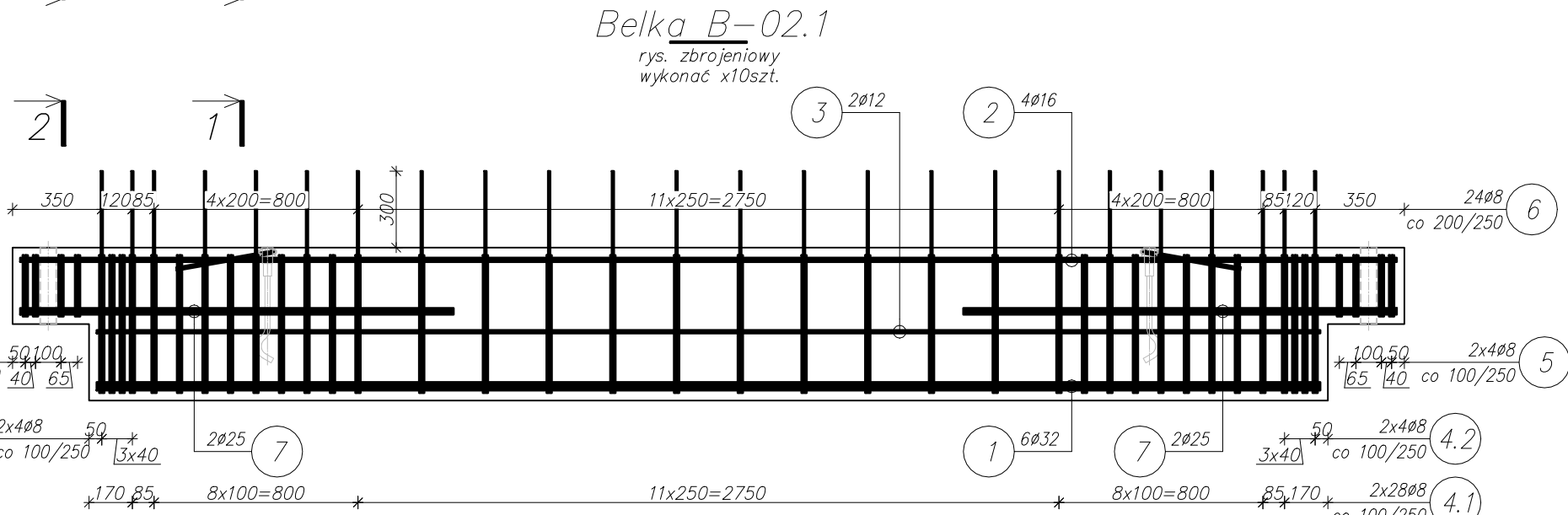
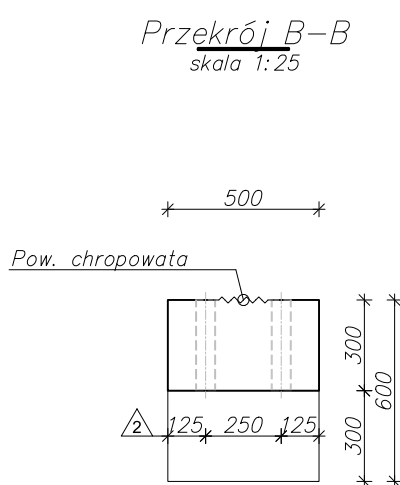
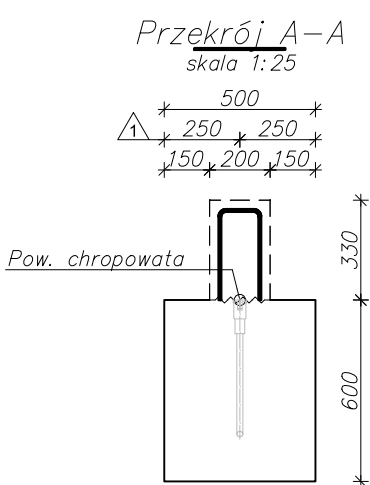
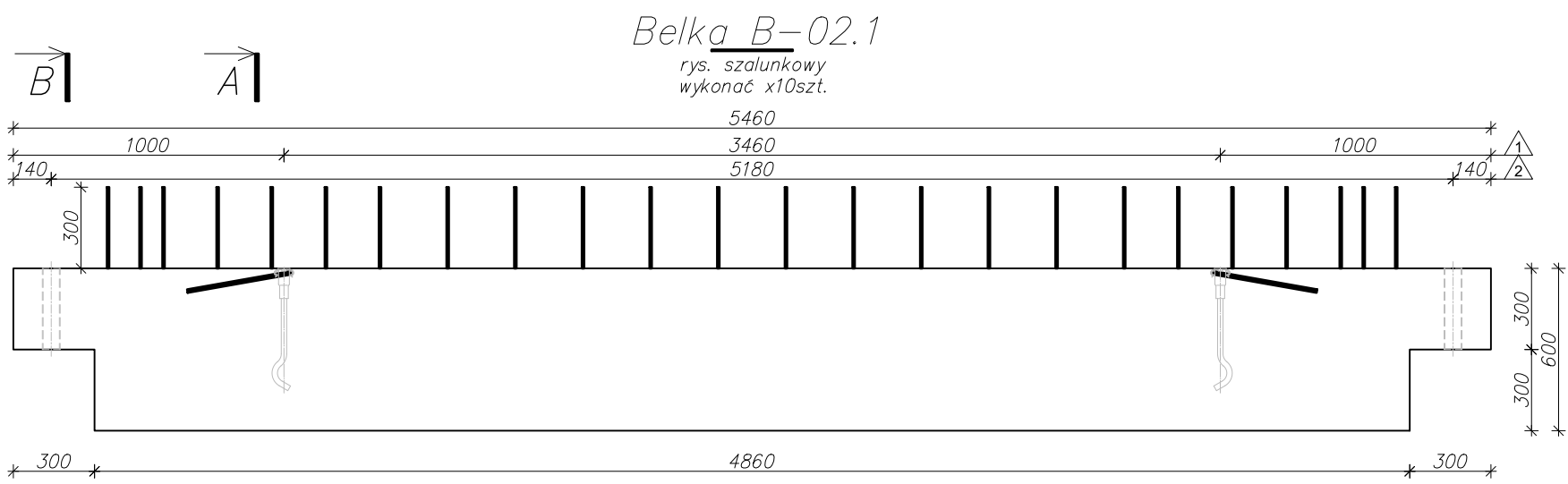
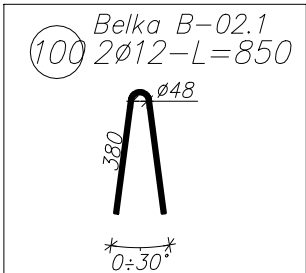


TABELA ELEMENTU PREFABRYKOWANEGO						
SYMBOL	GRUBOŚĆ [m]	WYSOKOŚĆ [m]	DŁUGOŚĆ [m]	OBJ. BET [m3]	CIĘŻAR [kN]	IŁOŚĆ [szt.]
B-02.1	0,60	0,50	5,46	1,64	41,00	10
	DANE					
	OTULINA 30mm (XC1)		BETON C30/37		STAŁ RB500W	

ZESTAWIENIE AKCESORIÓW DLA: Belka B-02.1 wyk. x 10szt.						
POZ.	OPIS	J.M.	IŁOŚĆ		NR. ZAMÓWIENIA	MATERIAŁ
			W 1 ELEM.	ŁĄCZNIE		
1	Hak falowy długi PFEIFER HAK Rd30x3,5 – NOŚNOŚĆ 4,0t	szt.	2	20	–	A-IIIIN
2	Rura robusta ø60/66 L=300mm	szt.	4	40	–	STAŁOWA



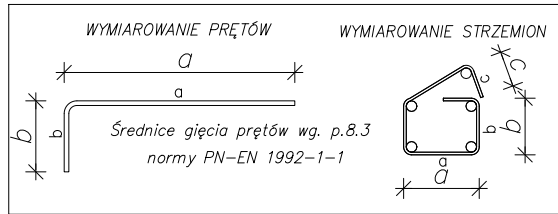
DOZBROJENIE HAKA TRANSPORTOWEGO



ZESTAWIENIE STALI

Nr pręta	ø	Stal	Długość pręta	Liczba		Długość łączna				
				prętów na 1 poz	pozycji [szt]	RB500W				
						ø8	ø12	ø16	ø25	ø32
[m]	[mm]	[mm]	[m]							
Belka B-02.1										
1	32	RB500W	4,80	6	10	60				288,00
2	16	RB500W	5,40	4	10	40			216,00	
3	12	RB500W	4,80	2	10	20		96,00		
4.1	8	RB500W	1,79	56	10	560	1002,40			
4.2	8	RB500W	2,07	16	10	160	331,20			
5	8	RB500W	1,19	16	10	160	190,40			
6	8	RB500W	1,41	24	10	240	338,40			
7	25	RB500W	3,48	4	10	40				
8	25	RB500W	3,71	2	10	20			139,20	
9	25	RB500W	3,56	2	10	20			74,20	
10	8	RB500W	1,69	14	10	140	236,60		71,20	
100	12	RB500W	0,85	2	10	20		17,00		
Razem długość prętów						[mb]	2099,00	113,00	216,00	284,60
Masa jednostkowa						[kg/mb]	0,395	0,888	1,578	3,853
Masa prętów dla danej średnicy						[kg]	829,1	100,3	340,8	1096,6
Masa łącznie						[kg]			4184,9	1818,1

UWAGA : Sumaryczna długość prętów jest długością rzeczywistą w osi pręta metodą B wg PN-EN ISO 3766:2006.



UWAGI	
1.	WYMIARY PODANO W [mm]. POZIOMY W [m]
2.	LOKALIZACJA ELEMENTU WG. RYSUNKU ZŁOŻENIOWEGO
3.	RYSENKI ROZPATRYWAĆ Z PROJEKTEM ARCHITEKTONICZNYM I PROJEKTAMI BRANŻOWYMI
4.	WYMIARY PRĘTÓW PODANO JAKO GABARYTOWE, A DŁUGOŚCI JAKO RZECZYWISTE.
5.	ZAGĘCIA PRĘTÓW WYKONAĆ ZGODNIE Z TAB.22 PN-B-03264:2002, JEŻELI NIE ZAZNACZONO INACZEJ
6.	FAZOWAĆ KRAJĘDZIE ELEMENTU: 10x10mm
7.	MAKSYMALNY KĄT ZAWIESI TRANSPORTOWYCH: 30°
8.	BETON ZAGĘSZCZAĆ ORAZ CHRONIĆ PRZED NADMIERNYM NASŁONECZENIEM LUB PRZEMARZANIEM.
9.	AKCESORIA DOZBROIĆ WG. WYTYCZNYCH PRODUCENTA

JEDNOSTKA PROJEKTOWA:	LPW SP. Z O.O. UL. ŻELIŃNA 38, 40-599 KATOWICE		
OBIEKT:	BUDOWA INKUBATORA LOGISTYCZNEGO – PN. "ROTTERDAM INC.", ZLOKALIZOWANEGO W KIELCACH PRZY UL. OLSZEWSKIEGO NA DZ. NR EWD. 5/106, 5/86, 6/492, 5/107, 6/493.	NUMER RYSUNKU:	PWK_K_3.1_35
ADRES:	KIELCE, UL. OLSZEWSKIEGO DZ NR: 5/106, 5/86, 6/492, 5/107, 6/493 odręb. ewidencyjne: 0005, jednostka ewidencyjna: Kielce.	DATA:	08.2019
ETAP OPRACOWANIA:	PROJEKT WYKONAWCZY		
BRANŻA:	KONSTRUKCJA		
NAZWA RYSUNKU:	BELKA B-02.1	SKALA:	1/10 1:25
INWESTOR:	KIELECKI PARK TECHNOLOGICZNY UL. OLSZEWSKIEGO 6 25-663 KIELCE, REPREZENTUJĄCY GMINĘ KIELCE	FORMAT:	A2
PROJEKTANT:	MGR INŻ. BARTOSZ PROKOP	NUMER UPRAWNIENIA: SLK/5863/P000/74	PODPIS:
SPRACOWUJĄCY:	MGR INŻ. RAFAŁ HOFMANN	NUMER UPRAWNIENIA: SLK/5746/P000/75	PODPIS: